

Dell Precision 3520

3000 Series

Quick Start Guide

Guide de démarrage rapide

Guia de início rápido

Hızlı Başlangıç Kılavuzu

دليل بدء التشغيل السريع



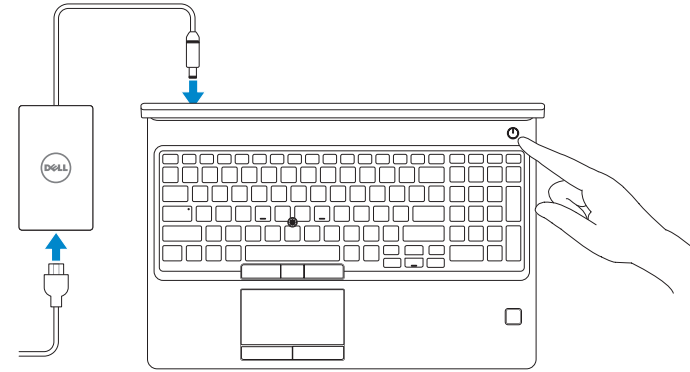
1 Connect the power adapter and press the power button

Branchez l'adaptateur secteur et appuyez sur le bouton d'alimentation

Ligar o transformador e premir o botão para ligar/desligar

Güç adaptörünü takıp güç düğmesine basın

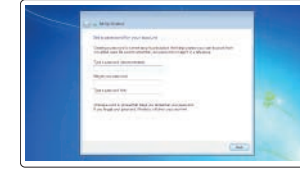
قم بتوصيل مهايئ التيار والضغط على زر التشغيل



2 Finish Windows 7 setup

Terminez l'installation de Windows 7 | Concluir a configuração do Windows 7

Windows 7 kurulumunu sonlandırma | Windows 7 قم بإنهاء إعداد



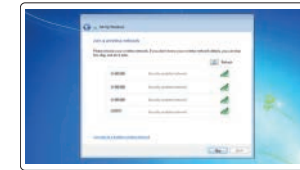
Set a password for Windows

Définissez un mot de passe pour Windows

Defina uma palavra-passe para o Windows

Windows için parola belirleyin

تعيين كلمة مرور لنظام التشغيل Windows



Connect to your network

Connectez-vous à votre réseau

Ligue-se à sua rede

Ağınıza bağlanın

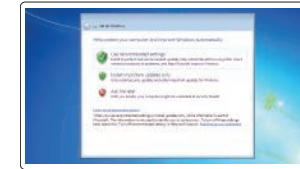
اتصل بشبكك

NOTE: If you are connecting to a secured wireless network, enter the password for the wireless network access when prompted.

REMARQUE : si vous vous connectez à un réseau sans fil sécurisé, saisissez le mot de passe d'accès au réseau sans fil lorsque vous y êtes invité.

NOTA: Se estiver a efetuar a ligação a uma rede sem fios segura, insira a palavra-passe correspondente, quando necessário.

NOT: Güvenli bir kablolu ağa bağlanıyorsanız istendiğinde kablolu ağ erişim için parolayı girin. **ملاحظة:** إذا كنت متصلاً بشبكة لاسلكية آمنة، فأدخل كلمة المرور الخاصة بالوصول إلى الشبكة اللاسلكية عندما يُطلب منك ذلك.



Protect your computer

Protégez votre ordinateur

Proteja o seu computador

Bilgisayarınızı koruyun

حماية الكمبيوتر

Product support and manuals

Assistance produits et manuels

Suporte do produto e manuais

Ürün desteği ve kılavuzlar

دعم المنتج والأدلة

Dell.com/support

Dell.com/support/manuals

Dell.com/support/windows

Contact Dell

Contacter Dell | Contatar a Dell

Dell'e başvurun | اتصل بشركة Dell

Regulatory and safety

Règlementations et sécurité | Regulações e segurança

الأمان والمعلومات التنظيمية | Düzenleme ve güvenlik

Dell.com/regulatory_compliance

Regulatory model

Modèle réglementaire | Modelo regulamentar

الطرز التنظيمي | Düzenleme modeli

P60F

Regulatory type

Type réglementaire | Tipo regulamentar

النوع التنظيمي | Düzenleme türü

P60F001

Computer model

Modèle de l'ordinateur | Modelo do computador

طرز جهاز الكمبيوتر | Bilgisayar modeli

Dell Precision 3520

Connection and use of this communications equipment is permitted by the Nigerian Communications Commission



07RD74A00

© 2017 Dell Inc. or its subsidiaries.

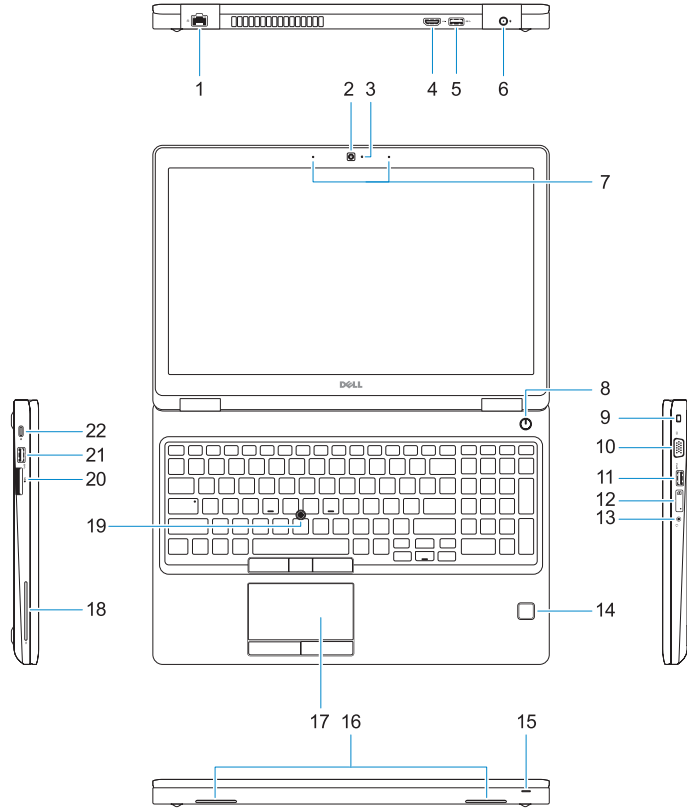
© 2017 Microsoft Corporation.

EAC

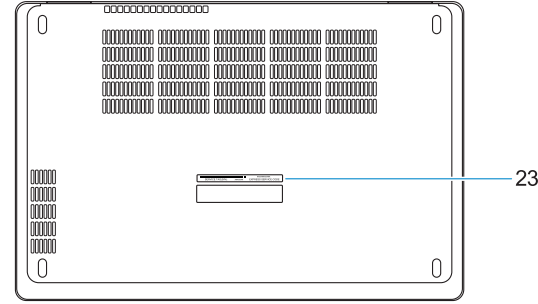
2017-03

Features

Caractéristiques | Funcionalidades | Özellikler | الميزات



1. Network port
2. Camera
3. Camera status light
4. HDMI port
5. USB 3.0 port
6. Power connector port
7. Dual array microphones
8. Power button
9. Nobel Wedge lock slot
10. VGA port
11. USB 3.0 port with PowerShare
12. uSIM card slot (optional)
13. Headset/Microphone port
14. Touch Fingerprint reader (optional)
15. Battery charge status light
16. Speakers
17. Touchpad
18. Smart Card reader (optional)
19. Pointstick
20. SD Card reader
21. USB 3.0 port
22. DisplayPort over Type-C connector/ optional Thunderbolt™ 3
23. Service tag label



1. Port réseau
2. Caméra
3. Voyant d'état de la caméra
4. Port HDMI
5. Port USB 3.0
6. Port du connecteur d'alimentation
7. Deux microphones
8. Bouton d'alimentation
9. Emplacement antivol Noble Wedge
10. Port VGA
11. Port USB 3.0 avec PowerShare
12. Emplacement pour carte micro SIM (en option)
13. Prise pour casque/microphone
14. Lecteur d'empreintes digitales (en option)
15. Voyant d'état de charge de la batterie
16. Haut-parleurs
17. Pavé tactile
18. Lecteur de carte à puce (en option)
19. Trackpoint
20. Lecteur de carte SD
21. Port USB 3.0
22. Connecteur DisplayPort sur Type-C / Thunderbolt™ 3 en option
23. Étiquette du numéro de série

1. Porta de rede
2. Câmera
3. Luz de estado da câmara
4. Porta HDMI
5. Porta USB 3.0
6. Porta do transformador
7. Microfones de dupla matriz
8. Botão para ligar/desligar
9. Encaixe para cadeado Noble Wedge
10. Porta VGA
11. Porta USB 3.0 com PowerShare
12. Encaixe para cartão uSIM (opcional)
13. Porta para auscultadores/microfone
14. Leitor biométrico de impressões digitais (opcional)
15. Luz indicadora do estado da carga da bateria
16. Altifalantes
17. Painel táctil
18. Leitor de Smart Cards (opcional)
19. Dispositivo apontador
20. Leitor de cartões SD
21. Porta USB 3.0
22. DisplayPort através do conector de tipo C/Thunderbolt™ 3 opcional
23. Rótulo da etiqueta de serviço

1. Ağ bağlantı noktası
2. Kamera
3. Kamera durum ışığı
4. HDMI bağlantı noktası
5. USB 3.0 bağlantı noktası
6. Güç konektörü bağlantı noktası
7. Çift dizi mikrofon
8. Güç düğmesi
9. Nobel Saplama kilit yuvası
10. VGA bağlantı noktası
11. PowerShare ile USB 3.0 bağlantı noktası
12. uSIM kart yuvası (isteğe bağlı)
13. Kulaklık/Mikrofon bağlantı noktası
14. Dokunmatik Parmak İzi okuyucu (isteğe bağlı)
15. Pil şarj durumu ışığı
16. Hoparlörler
17. Dokunmatik yüzey
18. Akıllı Kart okuyucu (isteğe bağlı)
19. İşaret Çubuğu
20. SD Kart okuyucusu
21. USB 3.0 bağlantı noktası
22. Type-C üzerinden DisplayPort konektör/isteğe bağlı Thunderbolt™ 3
23. Servis etiketi çıkartması

1. منفذ الشبكة
2. الكاميرا
3. مصباح حالة الكاميرا
4. منفذ HDMI
5. منفذ USB 3.0
6. منفذ موصل التيار
7. ميكروفونات الصفيف الثنائية
8. زر التشغيل
9. فتحة قفل Nobel Wedge
10. منفذ VGA
11. منفذ USB 3.0 مزود بميزة PowerShare
12. فتحة بطاقة uSIM (اختياري)
13. منفذ سماعة الرأس/الميكروفون
14. قارئ بصمة الإصبع الذي يعمل باللمس (اختياري)
15. مصباح حالة شحن البطارية
16. مكبرات الصوت
17. لوحة اللمس
18. قارئ البطاقة الذكية (اختياري)
19. عصا التآشير
20. قارئ بطاقة SD
21. منفذ USB 3.0
22. موصل DisplayPort عبر Type-C / منفذ Thunderbolt™ 3 اختياري
23. ملصق علامة الخدمة